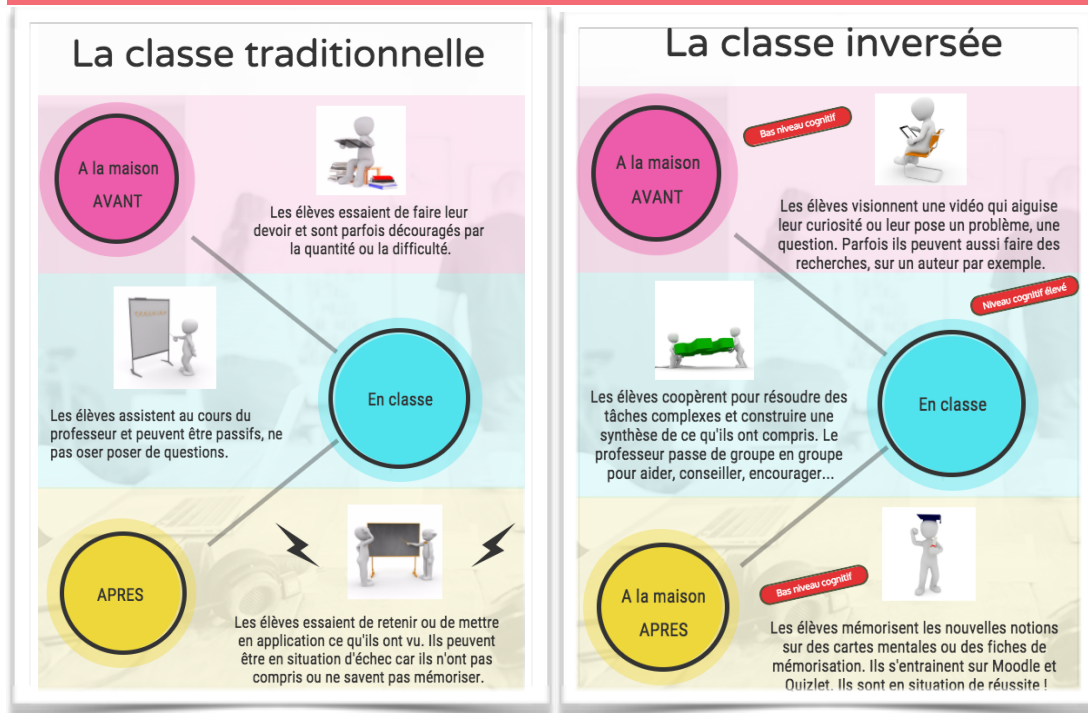


# Fonctionnement de la classe

## « Graines de Français »

### Classe inversée coopérative



## Cette année en français, votre enfant

va pratiquer en classe inversée coopérative !

Cela signifie que l'essentiel du travail sera fait en classe, en îlots (groupe de travail) : exercices, résolution de tâches complexes, productions d'outils de mémorisation variés et mémorisation ! Les tâches de niveau cognitif élevé se font donc en classe.

A la maison, avant le cours, il suffira de visionner une courte vidéo (nommée capsule) et parfois de répondre à un questionnaire en ligne. Ce questionnaire permet de motiver les élèves, en créant une attente ou en leur posant une question dont ils découvriront la réponse en classe. Des exercices de mémorisations sur Quizlet seront proposés avant le cours (sur les prérequis) ou après.

Cette pédagogie développe l'autonomie, l'implication des élèves, l'entraide... Elle redonne du sens et du plaisir au travail à la maison et en classe !

1

### LES DEVOIRS

Visionner une vidéo  
Répondre à un questionnaire en ligne

2

### EN CLASSE

Travail de groupe  
Entraide, coopération  
Résolution de tâches

3

### POUR MÉMORISER

Fiches mémo  
Cartes mentales  
Chefs d'oeuvre !

### La classe inversée expliquée aux parents



« Flasher » ce code et visionnez une vidéo explicative.

### Ma classe en 3'



« Flasher » ce code pour voir comment cela passe concrètement !



### Moodle et Graines de Français

Toutes les ressources (capsules, exercices...) sont en ligne sur MOODLE (sur l'ENT du collège) mais également sur le site [grainesdefrancais.com](http://grainesdefrancais.com)

